

# LARIO RETI HOLDING S.p.A

Profilo Aziendale  
2020

Lario Reti Holding S.p.A. è, dal 1° gennaio 2016, il **Gestore del Servizio Idrico Integrato** per tutti i Comuni della Provincia di Lecco.

**Le quote societarie sono interamente possedute da Enti Pubblici:**

**69 Comuni**

In Provincia di  
Lecco

**17 Comuni**

In Provincia di  
Como

**Azienda Speciale**

Ufficio d'Ambito  
(ATO)



**LARIO RETI HOLDING**  
la tua acqua, la nostra passione

# ORGANIZZAZIONE

# Organizzazione

Lario Reti Holding è impostata secondo i più moderni criteri di organizzazione aziendale. Il primo e più importante organo è il **Consiglio di Amministrazione**, che stabilisce le linee guida aziendali. Dal Consiglio dipendono l'Internal Audit e il Direttore Generale.

**Al Direttore Generale rispondono direttamente le Divisioni Conduzione e Ingegneria, lo staff di Direzione Generale e i Servizi Corporate.**

## DIREZIONE GENERALE e Staff



- Laboratorio di Prova
- Controllo di Gestione
- Monitoraggio Investimenti
- Qualità e Sicurezza
- Comunicazione

## Divisione INGEGNERIA



- Pianificazione, progettazione ed esecuzione investimenti
- Modellazione idraulica

## Divisione CONDUZIONE



- Manutenzione e gestione reti e impianti
- Gestione pronto intervento
- Presidio sul territorio provinciale.

## Servizi CORPORATE



- Servizio Clienti
- Amministrazione
- ITC
- Affari legali e Approvvigionamenti



**LARIO RETI HOLDING**  
la tua acqua, la nostra passione

## KEY FIGURES 2019

## 2019 / Indicatori principali



**Dipendenti**  
203



**Mc acqua venduti**  
26 milioni



**Investimenti**  
24,1 milioni di Euro



**Ricavi**  
52,4 milioni di Euro



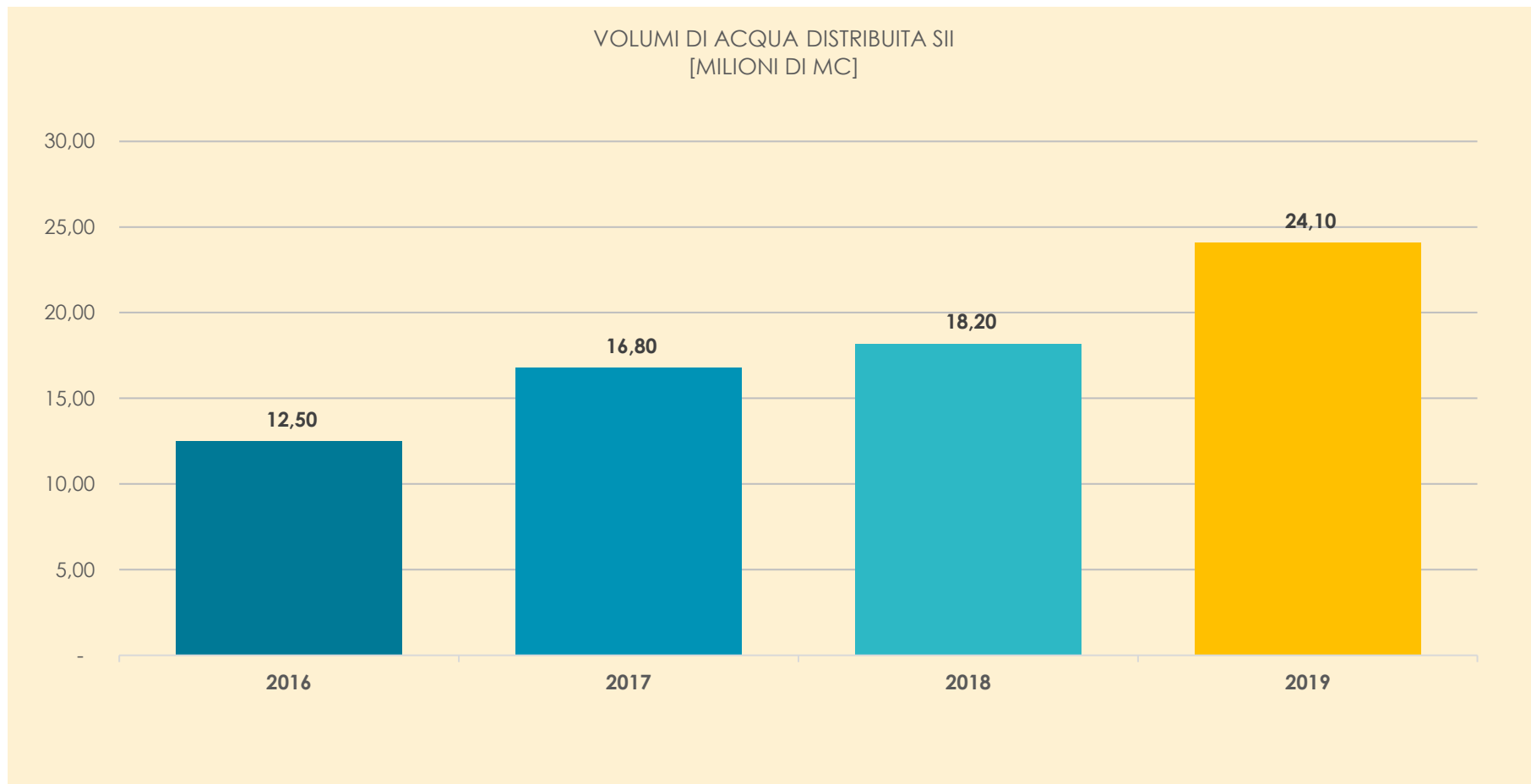
**EBITDA**  
11 milioni di Euro



**EBIT**  
4,5 milioni di Euro

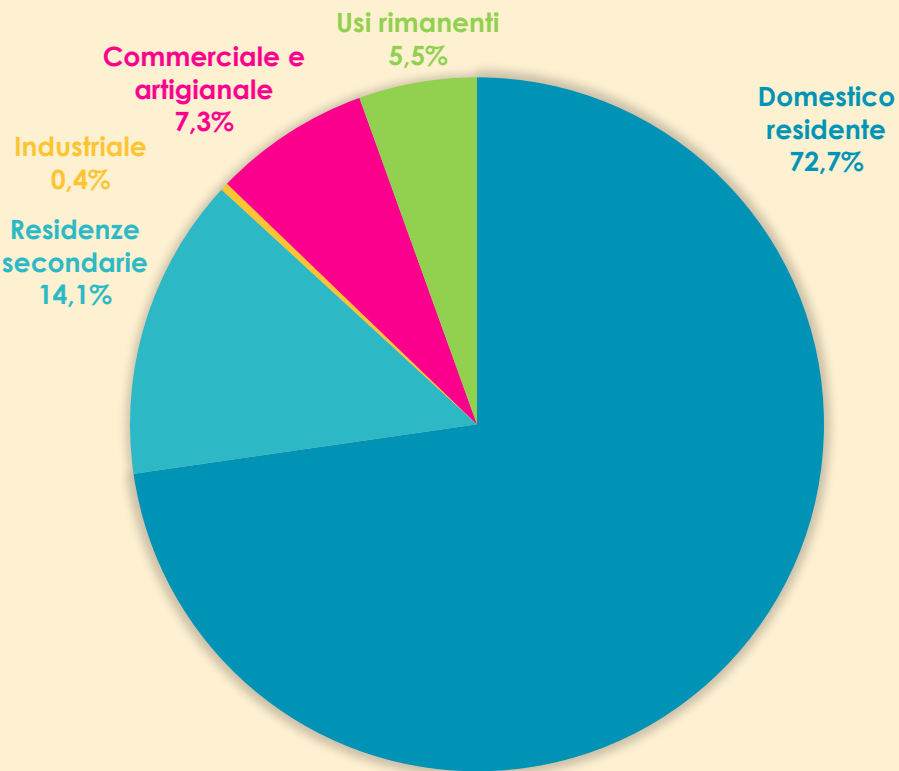
# 2019 / Dati di produzione

Andamento vendita Servizio Idrico Integrato 2016/2019

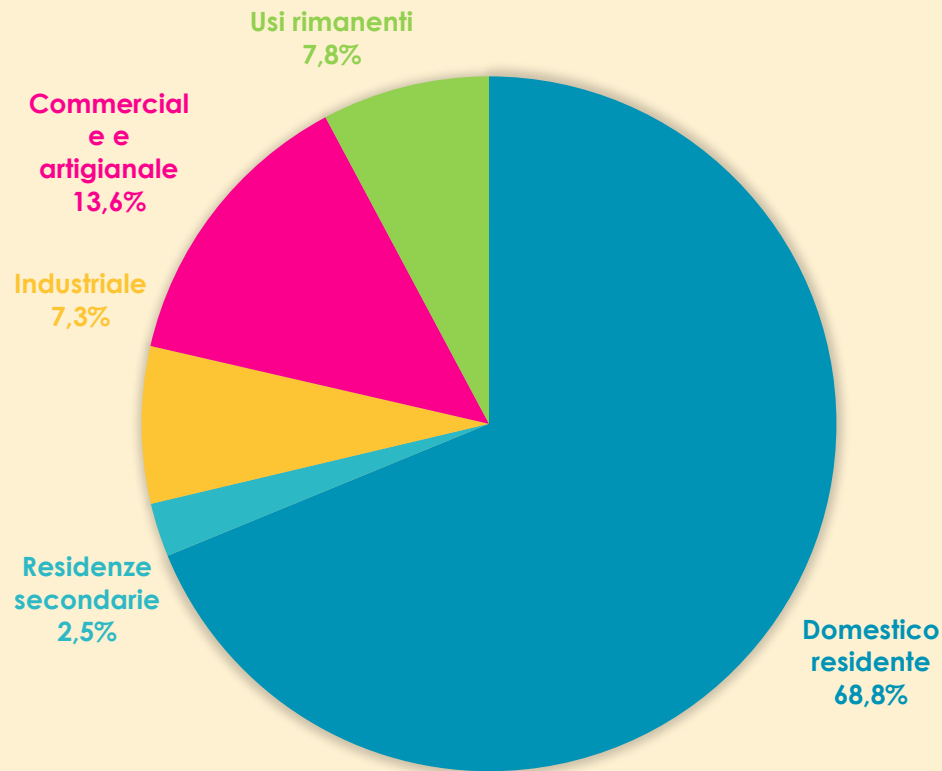


# 2019 / Dati di vendita

COMPOSIZIONE UTENZE



MC VENDUTI



**Totale utenze: 109 mila**

**Mc venduti: 26 milioni**



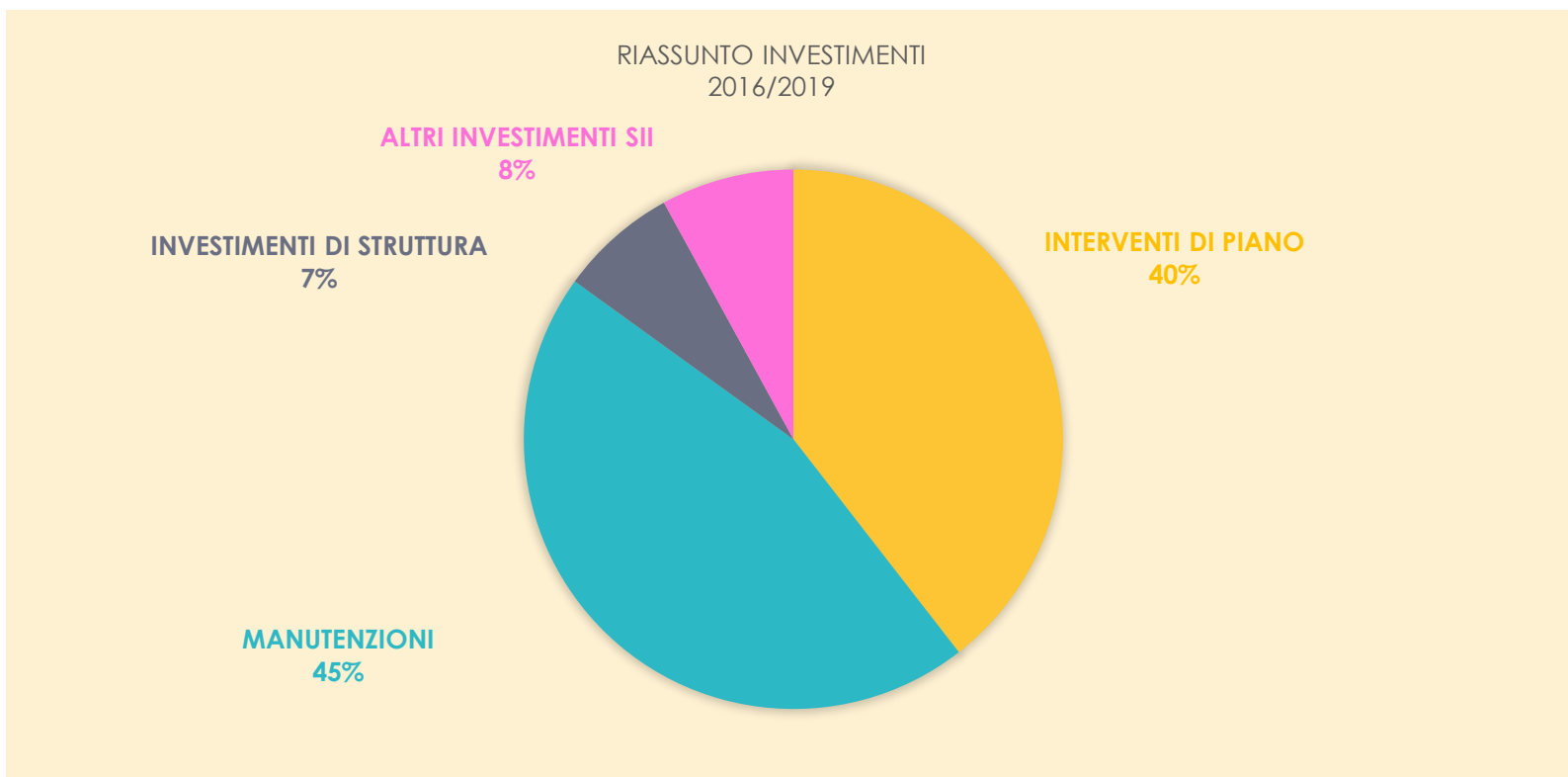
## 2016-2019 / Investimenti

Valore totale investimenti nel  
periodo 2016/2019:

**71,7 milioni €**

Valore totale investimenti  
nell'anno 2019:

**24,1 milioni €**



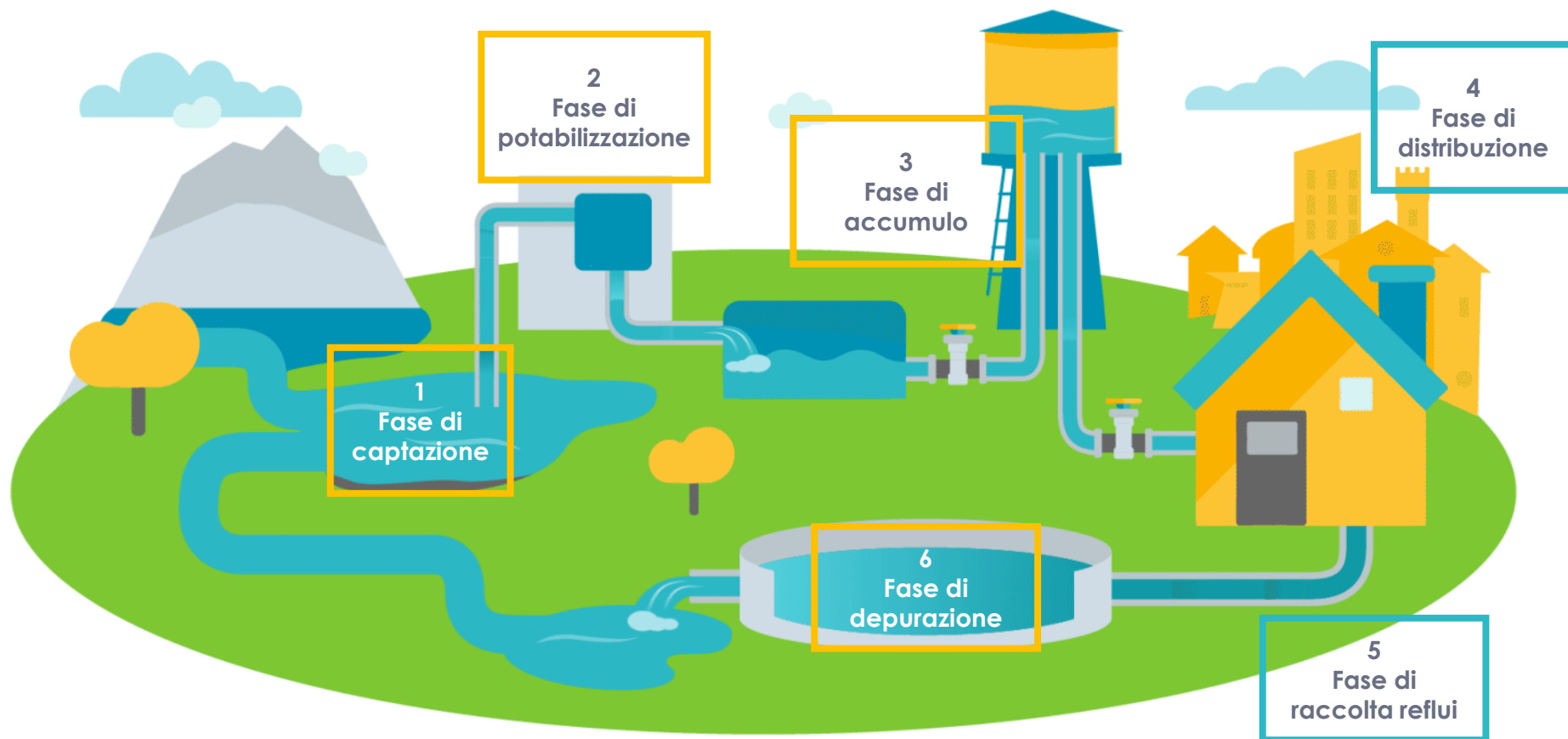


**LARIO RETI HOLDING**  
la tua acqua, la nostra passione

# SERVIZIO IDRICO INTEGRATO

# Servizio Idrico Integrato

Il Servizio Idrico Integrato è l'insieme dei servizi pubblici di **acquedotto, fognatura e depurazione** delle acque reflue.



# Servizio di acquedotto



**Rete acquedotto**

2.400 km



**Utenze servite**

110.000



**Metri cubi potabilizzati dal Lago**

16 milioni / anno



**Pozzi**

130



**Sorgenti**

460



**Serbatoi**

440

# Servizi di fognatura e depurazione



**Rete fognaria**

1.700 km



**Utenze servite**

98.000



**Stazioni di  
sollevamento**

170



**Scolmatori**

440



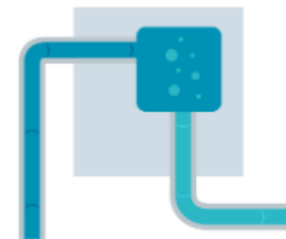
**Impianti di depurazione**

29



**Utenze servite**

97.000

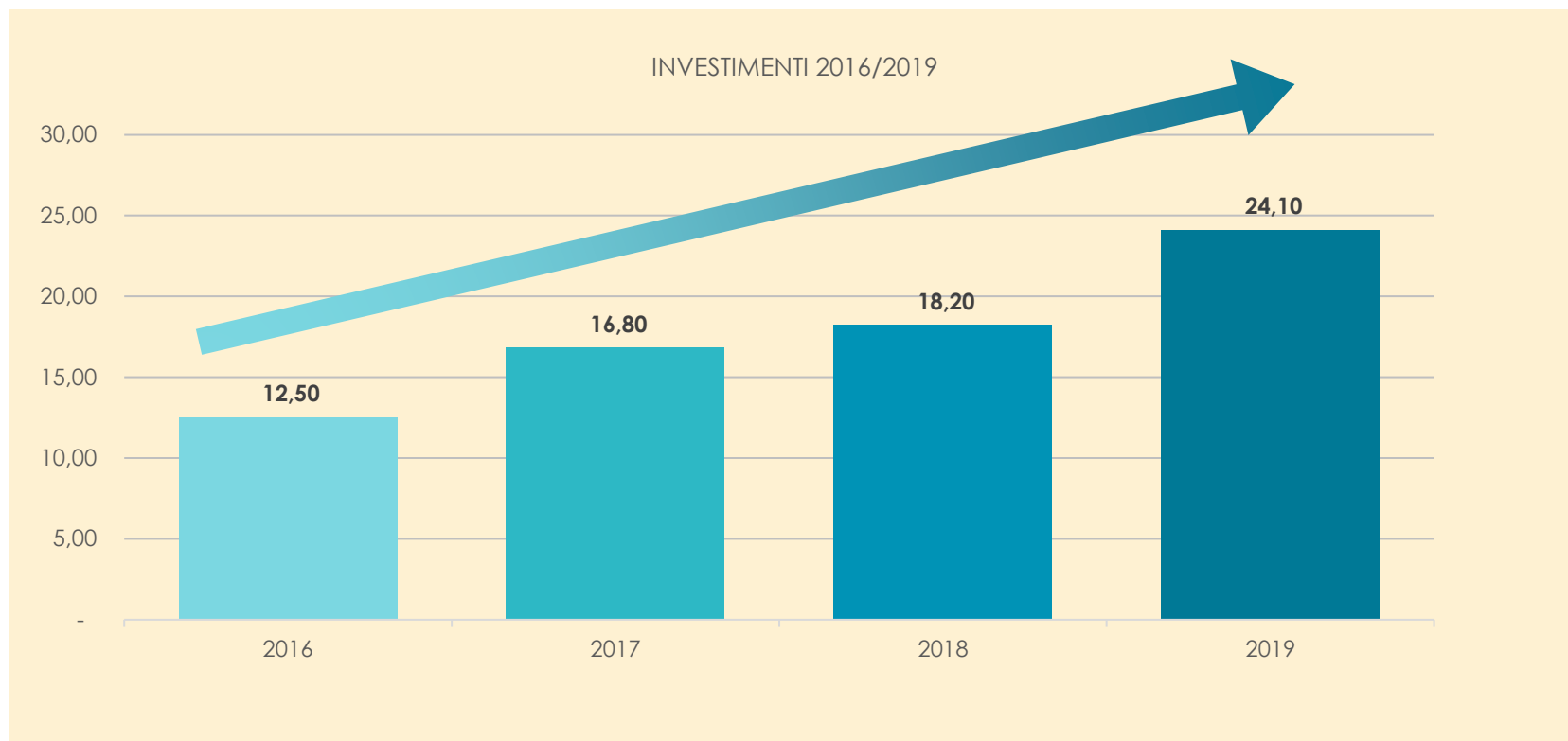


**Metri cubi acqua depurata**

40 milioni / anno

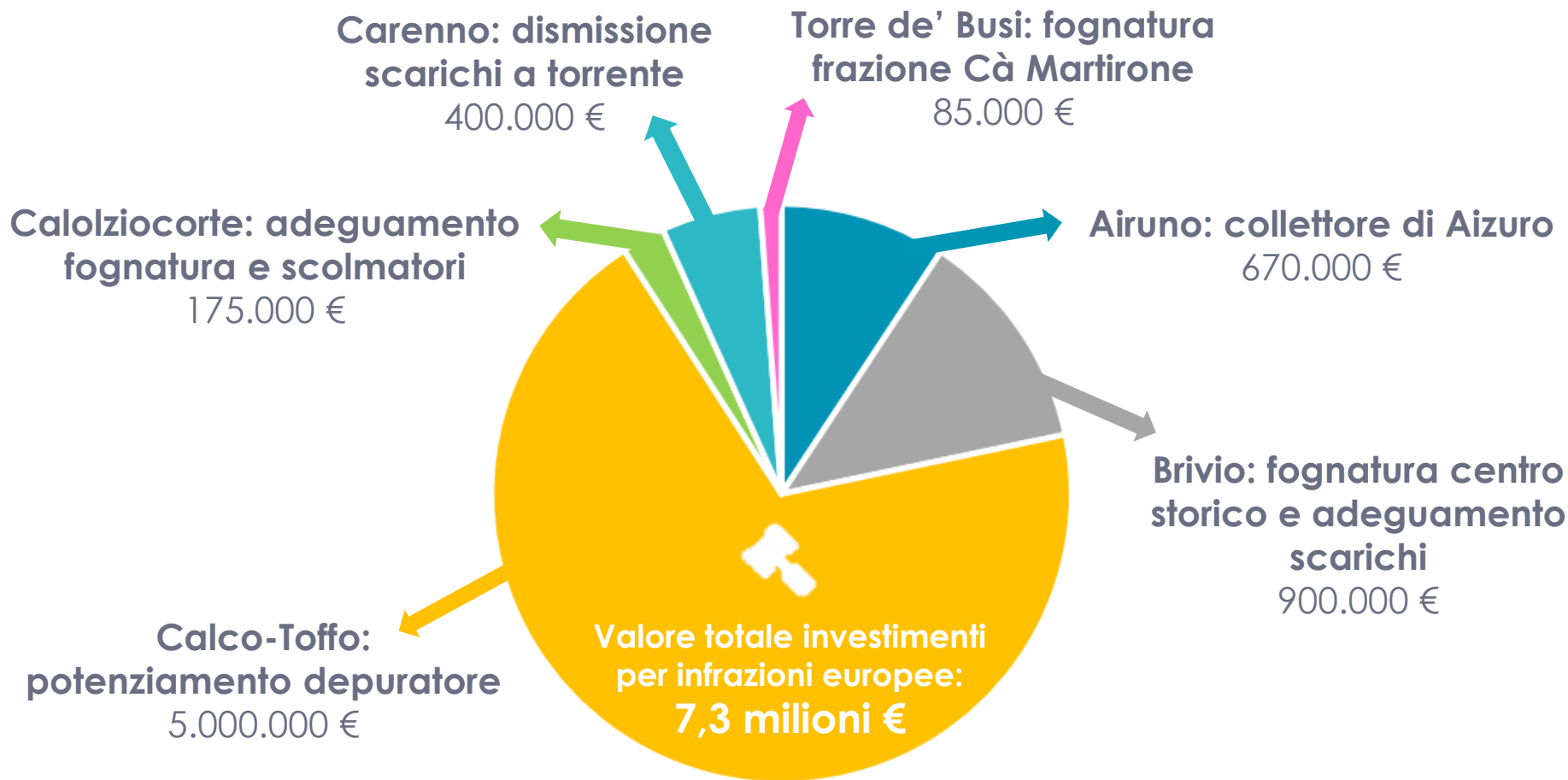
# INVESTIMENTI

# Andamento investimenti



Capacità di spesa della Società in continuo aumento, come testimoniano gli investimenti effettuati tra il 2016 ed il 2019 che ammontano a **71,7 milioni di Euro**.

# Risoluzione infrazioni europee







**LARIO RETI HOLDING**  
la tua acqua, la nostra passione

# INNOVAZIONE, SVILUPPO E TECNOLOGIA

**Water Alliance – Acque di Lombardia** è il progetto voluto da otto gestori pubblici del servizio idrico integrato lombardo, che hanno deciso di fare rete per **coniugare il radicamento sul territorio e le migliori pratiche nella gestione pubblica dell’acqua**.

Water Alliance è **strutturata in gruppi di lavoro**, a cui sono assegnati gli stakeholders interni a ciascuna azienda e che hanno l’obiettivo di sviluppare i progetti assegnati nelle aree legale, acquisti, IT, efficientamento energetico, qualità del servizio, ricerca e sviluppo, ecc.

Tra i progetti più innovativi attualmente in fase di sviluppo vi è il **Water Safety Plan**, un impegno a ricavare le informazioni che consentono di sviluppare una **migliore conoscenza delle dinamiche di flusso e trasporto acque su scala sovrabacinale**, tra cui i tempi di residenza delle acque e loro età, aree di infiltrazione e ricarica, ecc.



## Cartografia e webGIS

Il webGIS (Web Geographic Information System) è uno strumento per la “lettura” e l’interpretazione del territorio, che **ha l’obiettivo di supportare Lario Reti Holding nelle scelte gestionali, operative e tecniche.**

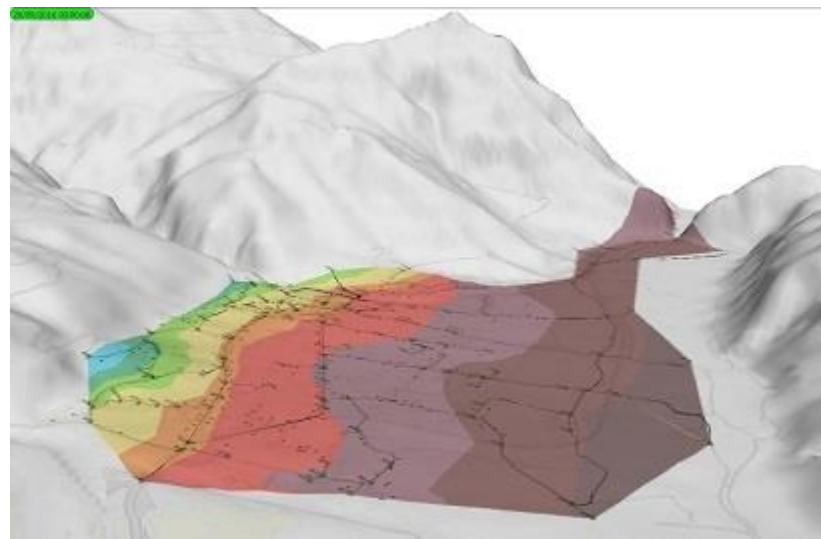


Grazie all’integrazione con **Water Alliance – Acque di Lombardia**, il sistema cartografico di Lario Reti Holding consentirà a breve la **consultazione da mobile** e prevedrà **l’accesso per varie categorie di utenti esterni**, in particolare i Comuni, i professionisti e i cittadini.

La modellazione si occupa dell'implementazione dei modelli di acquedotto e fognatura, che permettono di **simulare il funzionamento delle reti**.

I modelli hanno come **primario obiettivo il supporto alla gestione degli investimenti e dei progetti**.

Sono utilizzati per **migliorare ed approfondire le conoscenze delle complesse reti** di distribuzione idrica e collettamento delle acque reflue e servono a **contenere i costi di gestione**, migliorare l'efficienza del sistema, rispettare le normative e salvaguardare l'ambiente.



Recentemente si è attivata una **collaborazione con il Politecnico di Milano** per la ricostruzione di un **modello geologico e idrologico della Provincia di Lecco**, finalizzato allo sfruttamento delle acque sotterranee.

# Telecontrollo

L'Ufficio Telecontrollo di Lario Reti Holding **supervisiona numerosissimi impianti** del Servizio Idrico Integrato **24 ore su 24, 365 giorni all'anno**, grazie ad una centrale di controllo e varie postazioni periferiche.

Gli impianti sono **collegati tramite una SIM telefonica** e vengono interrogati ogni minuto dal sistema centrale. **I dati vengono storicizzati in un database** e sono esportabili per l'analisi con altri programmi. Il telecontrollo è inoltre **progettato per generare allarmi** e può eseguire azioni di regolazione in maniera automatica oppure avvisare gli operatori.



**Impianti acquedotto**

481



**Impianti fognatura**

113



**Impianti depurazione**

24



**LARIO RETI HOLDING**  
la tua acqua, la nostra passione

# QUALITÀ DELL'ACQUA

# Laboratorio

Il Laboratorio di Prova di Lario Reti Holding esegue il servizio, essenziale ai fini della qualità, di **verifica della conformità delle acque** distribuite e dei reflui fognari e depurativi, eseguendo **analisi chimico-fisiche o batteriologiche** sull'acqua destinata al consumo umano, screening sui reflui fognari e verifiche sulle acque rese al corpo idrico recettore di superficie (laghi, torrenti e fiumi).



**Personale**

6



**Campioni analizzati**

4.200 / anno



**Parametri analizzati**

44.000 / anno



**Analisi in-house**

80%

# Controlli di qualità



**Totale campioni**  
4.200 / anno



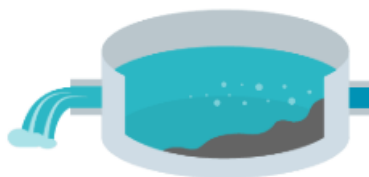
**Campioni da acquedotto**  
1.200 / anno



**Campioni da casette dell'acqua**  
150 / anno



**Campioni acque reflue**  
1.400 / anno



**Campioni fanghi depurazione**  
1.400 / anno



**Campioni acque di superficie**  
40 / anno





**LARIO RETI HOLDING**  
la tua acqua, la nostra passione

## IMPEGNO CON LE SCUOLE

## Visite agli impianti

Lario Reti Holding, in collaborazione con l'Ufficio d'Ambito della Provincia di Lecco, ha avviato una **serie di progetti dedicati alle scuole**, aprendo inoltre i propri impianti di depurazione alle **visite guidate** di scuole secondarie di primo e secondo grado.

Queste visite sono l'occasione perfetta per approfondire l'**importanza dell'acqua sotto un duplice aspetto**: quale **fonte inesauribile di informazioni e conoscenze**, di dati e riflessioni, di simboli e significati nella storia, nella cultura, nella scienza e nella geografia e quale **risorsa preziosa da salvaguardare** anche nel nostro territorio.

**Negli anni scolastici dal 2016 al 2020,**  
**l'impegno di Lario Reti Holding ha coinvolto sugli impianti:**

**166**  
classi

**3.883**  
studenti

**249**  
ore di formazione

## Formazione Scuola / Lavoro

Con la Legge 107/2015 si è dato il via, anche in Italia, ad un **nuovo modello didattico: l'alternanza scuola-lavoro**.

Lario Reti Holding, da sempre attenta alla società che la circonda ed in particolare alla tematica dell'**educazione delle nuove generazioni**, ha da subito intuito le possibilità di questa nuova forma didattica, **potenziando la propria offerta di stage** attiva fin dal 2008.

**Negli anni scolastici dal 2016 al 2020,**  
**l'impegno di Lario Reti Holding ha coinvolto in stage:**

**43**  
studenti

**81**  
settimane di  
Alternanza



**LARIO RETI HOLDING**  
la tua acqua, la nostra passione

## CONTATTI UTILI

## Contatti utili



### Sede legale

Via Fiandra, 13 Lecco (LC)



### Tel.

0341.359.111



### Fax.

0341.469.870



### E-mail

[info@larioreti.it](mailto:info@larioreti.it)



### Pec

[segreteria@larioretipec.it](mailto:segreteria@larioretipec.it)

### Pronto Intervento, guasti, emergenze

Servizio gratuito attivo 24 ore su 24



### Numero verde Pronto Intervento

800 894 081

### Informazioni e assistenza su pratiche, bollette e altre necessità commerciali

Servizio gratuito attivo  
dal lunedì al venerdì  
dalle 8:00 alle 18:00



### Numero verde Servizio Clienti

800 085 588



### E-mail

[utenze.acqua@larioreti.it](mailto:utenze.acqua@larioreti.it)

## Informazioni e assistenza su preventivi

Dal lunedì al venerdì  
dalle 8:00 alle 12:30 | dalle 13:30 alle 16:30



**Ufficio Preventivazione**

0341 359.349



**E-mail**

[utenze.acqua@larioreti.it](mailto:utenze.acqua@larioreti.it)

## Autolettura contatore

Servizio gratuito attivo 24 ore su 24



**Sito web**

[autolettura.larioreti.it](http://autolettura.larioreti.it)



**Numero verde autolettura**

800 031 592

## Programmazione lavori

Dal lunedì al venerdì  
dalle 8:00 alle 12:30 | dalle 13:30 alle 16:30



**Ufficio Pianificazione Lavori**

0341 359.455



**E-mail**

[pianificazione@larioreti.it](mailto:pianificazione@larioreti.it)

## FORNITORI: invio fatture e informazioni su pagamenti

Dal lunedì al venerdì  
dalle 8:00 alle 12:30 | dalle 13:30 alle 16:30



**E-mail**

[fatture@larioreti.it](mailto:fatture@larioreti.it)

**INDIRIZZO RISERVATO AI FORNITORI**

**ATTENZIONE: QUESTO INDIRIZZO E' RISERVATO ALL'INVIO DELLE FATTURE DA PARTE DEI FORNITORI E NON PER LA RICHIESTA DI CHIARIMENTI O INFORMAZIONI SULLE BOLLETTE**



**LARIO RETI HOLDING**  
la tua acqua, la nostra passione

# LARIO RETI HOLDING S.P.A.

Via Fiandra 13, 23900 Lecco (LC)

0341 359.111

[info@larioreti.it](mailto:info@larioreti.it)  
[www.larioreti.it](http://www.larioreti.it)