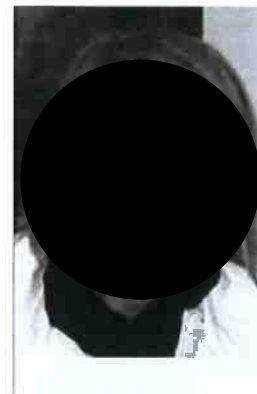




**POLITECNICO  
MILANO 1863**

POLO TERRITORIALE DI  
LECCO



Monica Papini  
Professore Ordinario di Geologia Applicata  
Dipartimento di Ingegneria Civile e Ambientale (DICA)  
Piazza Leonardo da Vinci 32 -20133 Milano  
Tel. [REDACTED]  
e-mail: [REDACTED]

## CURRICULUM

Papini Monica è nata a [REDACTED]. Si è laureata nel 1987 in Scienze Geologiche presso l'Università degli Studi di Milano, con votazione 110/110 e lode. Nel 1992 ha conseguito il titolo di Dottore di Ricerca in Ingegneria dei Trasporti presso il Politecnico di Milano. Ha iniziato la carriera accademica nel 1992 come Ricercatore in Geologia Applicata presso il Politecnico di Milano. Dal 2002 al 2018 è stata Professore Associato nella medesima disciplina, e dal 2018 è Professore Ordinario di Geologia Applicata presso il Dipartimento di Ingegneria Civile Ambientale (D.I.C.A.) del Politecnico di Milano.

### **RESPONSABILITÀ AL POLITECNICO DI MILANO**

Dal 2002 copre il ruolo di Segretaria delle Lauree in Ingegneria Civile Ambientale.

Dal 2013 è Coordinatore del Corso di Studi in Ingegneria Civile Ambientale delle sedi di Lecco e Como.

Nel 2017 ha proposto un nuovo Corso di Laurea triennale dal nome "Ingegneria Civile per la mitigazione del rischio" con un indirizzo ben identificato e sufficientemente differenziato dal Corso di Laurea di Milano. Tale Corso, che va a sostituire il Corso di Ingegneria Civile Ambientale, è stato approvato dal Ministero e ha preso avvio l'anno accademico in corso (2018/19).

Dal 2013 è Responsabile della Sezione Infrastrutture e Geoscienze del Dipartimento di Ingegneria Civile del Politecnico.

Dal 2013 è membro del Collegio dei Docenti nell'ambito del Dottorato "Environmental and Infrastructure Engineering" del Politecnico di Milano.

Fa parte di parecchie commissioni di Ateneo nell'ambito del Dottorato di ricerca, del Consiglio del Corso di Studi Ingegneria Civile e Ambientale e della Scuola di Ingegneria Civile e Ambientale.

Dal 2015 su nomina del Senato Accademico dell'Ateneo fa parte del Consiglio di Amministrazione di Fondazione Politecnico.

Dal 2015 su nomina del Rettore fa parte del Consiglio di Amministrazione del CINEAS (Consorzio Universitario per l'Ingegneria nelle Assicurazioni Politecnico Di Milano).

### **ATTIVITÀ DIDATTICA**

Monica Papini ha iniziato la sua attività nell'A.A. 1992/93 svolgendo esercitazioni per l'Insegnamento di Geologia Applicata nell'ambito del Corso di Laurea in Ingegneria Civile.

#### Titolarità dei seguenti Insegnamenti:

- dall'A.A. 2003/2004 ad oggi GEOLOGIA APPLICATA 1 parte (6 CFU) nell'ambito del Corso di Laurea in Ingegneria Civile Ambientale;

- dall'A.A. 2006/07 all'A.A. 2009/10 GEOLOGIA APPLICATA E PETROGRAFIA PER LE COSTRUZIONI (5 CFU) nell'ambito del Corso di laurea in Ingegneria Edile Architettura;
- dall'A.A. 2004/2005 all'A.A. 2005/2006 e dall'A.A. 2011/2012 all'A.A. 2014/2015 GEOLOGIA APPLICATA 2 parte (6 CFU) nell'ambito del Corso di Laurea in Ingegneria Civile Ambientale;
- nell'A.A. 2015/2016 GEOLOGICAL ASSESMENT AND MONITORING (5CFU) nell'ambito della Laurea Magistrale Civil Engineering for Risk Mitigation (CERM)
- dall'A.A. 2015/16 ad oggi RILEVAMENTO GEOLOGICO TECNICO (6 CFU) nell'ambito del Corso di Laurea in Ingegneria Civile

E' referente Nazionale del Corpo Nazionale dei Vigili del Fuoco come supporto tecnico e scientifico qualora si verificano dei dissesti idrogeologici sul territorio nazionale. E' stata titolare di corsi rivolti ai Dirigenti dei Vigili del Fuoco per la previsione, la prevenzione e la gestione del dissesto idrogeologico.

Monica Papini svolge inoltre attività didattiche anche post-laurea attraverso seminari tematici e lezioni per Master e Corsi di Aggiornamento e Perfezionamento, sia all'interno dell'Ateneo che presso Enti Pubblici.

Ha assistito e assiste in veste di relatore e correlatore numerosi laureandi per il corso in Ingegneria Civile e Ambientale e in Ingegneria Civile.

## ATTIVITA' SCIENTIFICA

L'attività di ricerca di Monica Papini riguarda principalmente due tematiche: la valutazione e il monitoraggio del rischio idrogeologico connesso alla franosità dei versanti, la valutazione del trasporto solido ai fini della valutazione dei fenomeni di esondazione dei corsi d'acqua e la messa a punto di metodologie per ridurre il rischio geologico ed idrogeologico in gallerie e in aree minerarie dismesse.

La produzione scientifica è caratterizzata da oltre 100 pubblicazioni su riviste nazionali ed internazionali.

Fa parte dell'Editorial Board di due riviste internazionali: *Geosciences* e *Advances in Geosciences*.

Membro dell'Italian Technical Comitee "Risk management" della World Road Association –PIARC dal 10-11-2012 a oggi

Responsabile del Laboratorio di Geologia e Geofisica Applicata (Gap2Lab) presso il Polo di Lecco del Politecnico di Milano ([www.gap2.lecco.polimi.it](http://www.gap2.lecco.polimi.it)) in cui vengono sviluppate e trasferite tecnologie innovative finalizzate al dissesto idrogeologico (es. Smart Pubbles dotati di transponder RFID utilizzati per la valutazione del trasporto solido in alveo). Il gruppo di ricerca, coordinato da Monica Papini e che lavora in questo laboratorio per la parte geologica, è composto da un professore associato, due dottorandi e due assegnisti di ricerca. E' responsabile di numerosi studi e ricerche scientifiche affidati da qualificate istituzioni pubbliche o private (Comuni, Province, Regioni, Comunità Montane, ARPA Lombardia, ecc.).

Ha la responsabilità scientifica di numerosi progetti di ricerca internazionali e nazionali.

Ha collaborazioni scientifiche a livello nazionale ed internazionale con Università italiane e straniere.

Monica Papini

