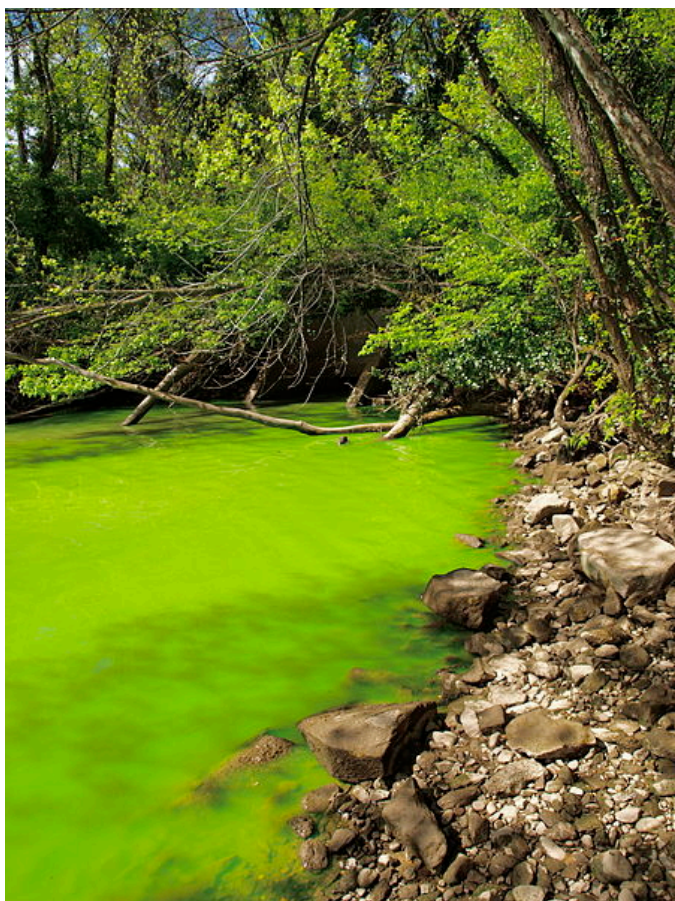


L'eutrofizzazione

Tour virtuale Depuratore di Calolziocorte – Tappa 9 – Scheda 1

L' "eutrofizzazione" è un fenomeno che si verifica **nei corsi d'acqua naturali** e, soprattutto, **nei laghi** con **scarso ricambio di acqua**: può mettere **in gravissimo pericolo** l'intero **ecosistema acquatico**.

Quando, per motivi naturali o più spesso legati ad **attività umane**, nelle acque aumentano le **concentrazioni di azoto e di fosforo**, che sono **due potenti "fertilizzanti"**, la **vegetazione acquatica**, comprese **le alghe e il fitoplancton**, **aumenta a dismisura** favorita dall'azione "nutriente" di questi due elementi (che infatti sono tra i componenti principali di **fertilizzanti e concimi anche in agricoltura**).



Un esempio di eutrofizzazione delle acque nel fiume Potomac, negli Stati Uniti d'America

La **decomposizione** della **vegetazione morta** che si deposita **sui fondali** assorbe una grande quantità di **ossigeno**, fino a **privare completamente** le acque di questo elemento, **indispensabile** alla vita di tutti gli **organismi acquatici**, dai pesci ai crostacei, ai vermi, ai molluschi: si creano così delle **zone completamente prive di vita**, dei veri e propri "deserti" acquatici, dove **nessuna forma di vita può più sopravvivere**.

Il grande e profondo Lago di Como, con le sue dimensioni e i suoi tanti affluenti, non corre questo pericolo, ma per i nostri **piccoli laghi prealpini**, spesso **privi**, o quasi, **di immissari ed emissari**, **poco profondi** e con **acque piuttosto ferme**, il **rischio è altissimo**.

Lo stesso rischio elevato interessa anche il **Mare Adriatico**, che, come i nostri laghi, nella sua parte più settentrionale è **poco profondo**, con **poche correnti** e riceve fiumi e corsi d'acqua, come il **Po**, che attraversano alcune delle **zone più coltivate – e fertilizzate-** d'Italia. Per questo motivo, il **fosforo** è uno degli elementi **analizzati** nelle acque **in uscita dai depuratori**.