

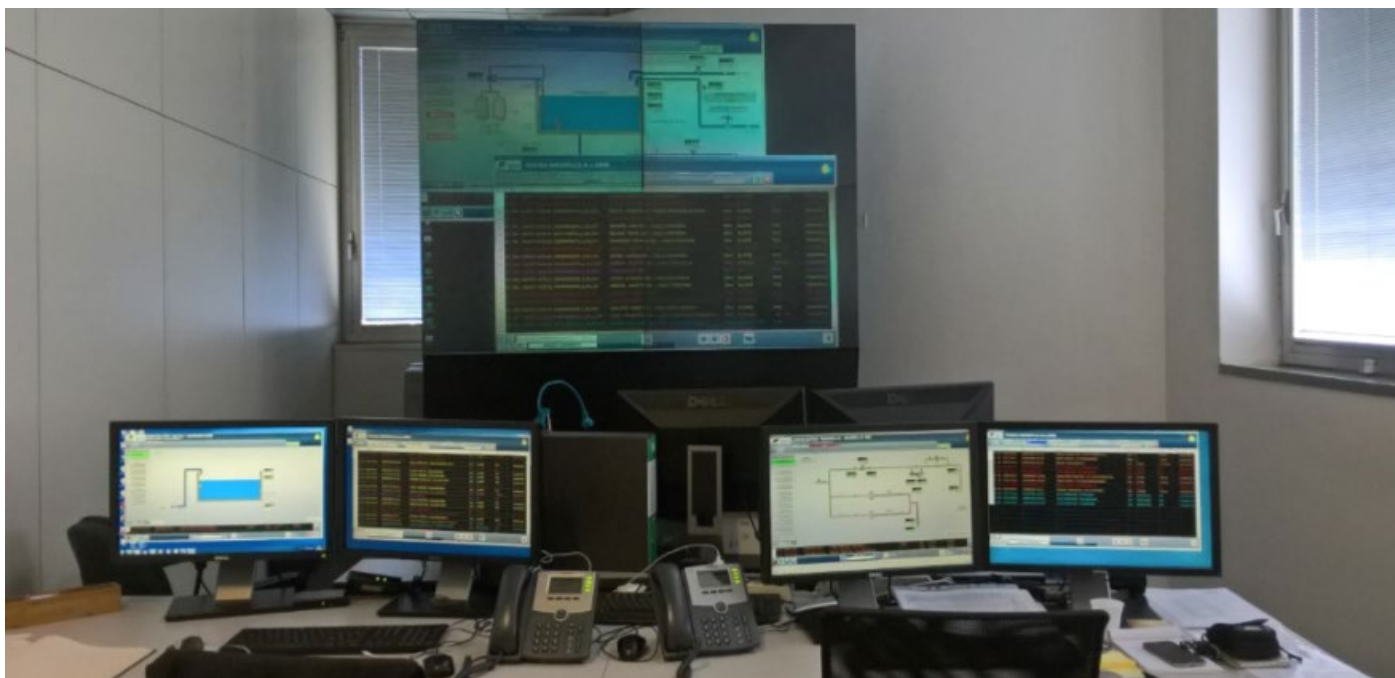
Il telecontrollo - la centrale di Lario Reti Holding

Tour virtuale Depuratore di Calolziocorte – Tappa 7 – Scheda 1

Nelle vasche di trattamento biologico, un **sistema di sensori** misura e registra **diversi parametri** essenziali: **la portata** dell'acqua **che entra e che esce**, l'altezza del **livello dell'acqua** (le vasche sono **profonde fino a 4 metri**), **la temperatura** e **il livello di ossigeno**. Se qualcosa non va e i numeri non sono quelli attesi, scattano immediatamente **sistemi di interventi automatici**: se **il livello di ossigeno si abbassa**, un sistema automatico **aumenta la quantità di aria** immessa nella vasca di ossidazione; se invece **il contenuto di ossigeno aumenta**, a indicare che **stiamo immettendo troppa aria**, **lo stesso sistema ne riduce la quantità immessa per non sprecare inutilmente energia: anche lo spreco di energia provoca inquinamento!**

Questi **interventi**, controllati da un **sistema computerizzato**, funzionano **in automatico**, senza necessità di **tecnici sul posto**. La maggior parte degli impianti non ha quindi necessità di una **sorveglianza continua** e può funzionare anche **da sola**: i tecnici tengono **sotto controllo** i valori **dalla centrale di telecontrollo** dell'impianto e da quella di via Fiandra a Lecco, **pronti a intervenire** in caso di **problemi più seri o di guasti**.

Questo **controllo da remoto** è **fondamentale**, perché alcuni impianti sono **in luoghi lontani** da raggiungere e... un computer è in grado di dare ordini molto più velocemente di un umano!



La centrale di telecontrollo di Lario Reti Holding in Via Fiandra a Lecco