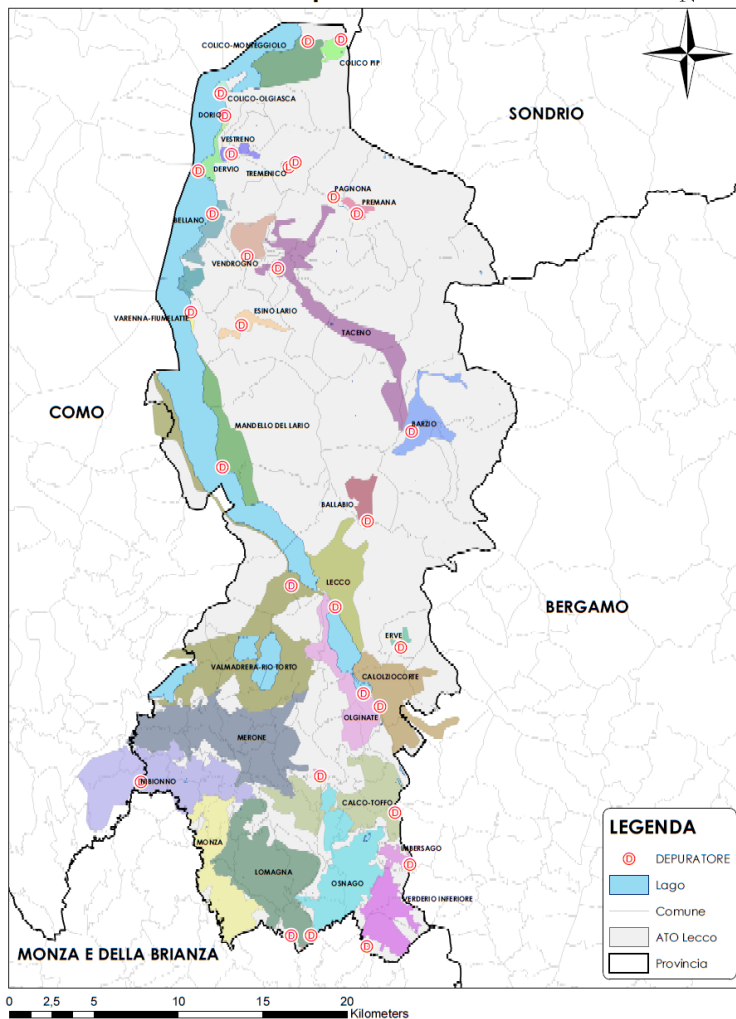


I depuratori della Provincia di Lecco

Tour virtuale Depuratore di Calolziocorte – Tappa 2 – Scheda 2

Bacini di afferenza depuratori ATO Lecco



In **Provincia di Lecco** sono in funzione **29 depuratori**, ognuno dei quali serve una determinata zona, che comprende, in genere, **diversi Comuni**, per un totale di circa **340.000 abitanti**.

Alcuni sono molto piccoli, altri molto grandi: **il più grande** di tutti è il depuratore di **Valmadrera-Rio Torto**, che tratta le acque di **99.000 abitanti equivalenti**.

Maggiori sono **le dimensioni** dei depuratori, maggiore è la loro **efficienza** e maggiore è la possibilità di far fronte a **guasti ed emergenze**: la Provincia di Monza e Brianza possiede soltanto due depuratori, per una popolazione di più di 800.000 di abitanti. Purtroppo, la **conformazione geografica** della nostra Provincia, con un sistema complesso di montagne, colline, valli, laghi e corsi d'acqua grandi e piccoli, rende **molto difficile**, e anche **dispendioso dal punto di vista energetico**, raccogliere tutte le acque di fognatura in **un unico grande depuratore**: per questo, nella nostra provincia **ne esistono tanti!**

Complessivamente, i depuratori della provincia trattano **38 milioni di metri cubi di acqua ogni anno**. Oltre **20 milioni** di questi provengono **dalle nostre case**, i restanti vengono **dalle acque meteoriche** e da acque industriali pretrattate. Circa il 90% delle abitazioni è **collegato alla rete fognaria**, che ha una lunghezza di oltre **1.800 km**: ne restano esclusi soltanto **abitazioni isolate** (ad esempio i rifugi di montagna) e gruppi di case molto piccoli (inferiori a 50 abitanti), che hanno invece l'obbligo di installare **fosse biologiche** o **"fosse Imhoff"** che funzionano come **depuratori in miniatura**.

Tutti i depuratori sono sempre ubicati **in prossimità di corsi d'acqua o bacini lacustri**, i cosiddetti **"corpi idrici ricettori"**, dove le acque depurate vengono immesse dopo i trattamenti: per

I depuratori della Provincia di Lecco

Tour virtuale Depuratore di Calolziocorte – Tappa 2 – Scheda 2

assicurare una buona qualità delle acque, infatti, è bene che le acque che provengono dai depuratori siano **diluite** con acque di laghi o fiumi, anche se, in realtà, non sono rari i casi in cui le acque che escono dai depuratori sono **più pulite** delle acque del corso d'acqua che le riceve!

**Se vuoi scoprire di più sui depuratori di Lario Reti Holding
o vuoi consultare la cartina in alta definizione, visita il nostro sito:**

<https://www.larioreti.it/servizio-idrico/impianti-gestiti/impianti-depurazione/>